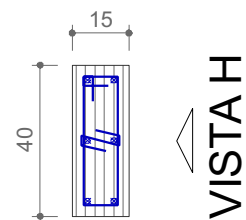


P11=P18=P24=P38

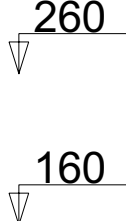
TOPO (4,0M) - L3

SEÇÃO
ESC 1:20

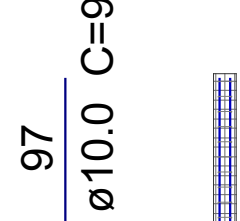


10 N1 ø5.0 C=98
10 N2 ø5.0 C=24

VISTA H
ESC 1:50



VISTA B
ESC 1:50



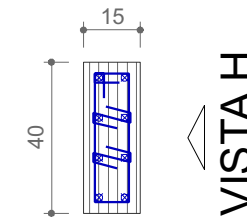
6 N5 ø10.0 C=97

100
10 NT c/10

P25=P31

TOPO (4,0M) - L3

SEÇÃO
ESC 1:20

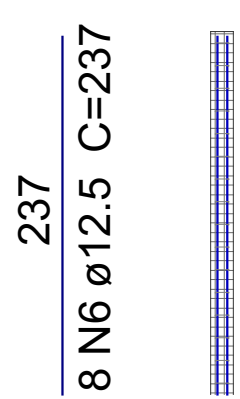


16 N1 ø5.0 C=98
2x16 N3 ø5.0 C=24

VISTA H
ESC 1:50



VISTA B
ESC 1:50



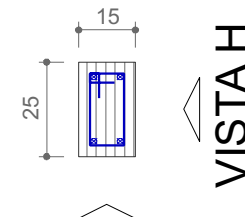
8 N6 ø12.5 C=237

240
16 NT c/15

P30

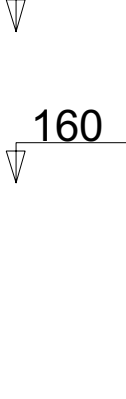
TOPO (4,0M) - L3

SEÇÃO
ESC 1:20

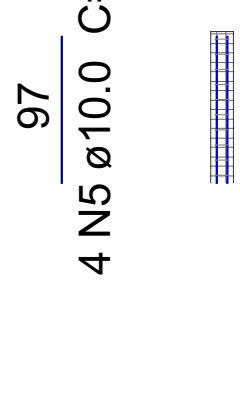


10 N4 ø5.0 C=68

VISTA H
ESC 1:50



VISTA B
ESC 1:50



4 N5 ø10.0 C=97

100
10 N4 c/10

Relação do aço

4xP11		2xP25		P30	
AÇO	N	DIAM (mm)	QUANT	C.UNIT (cm)	C.TOTAL (cm)
CA60	1	5.0	72	98	7056
	2	5.0	40	24	960
	3	5.0	64	24	1536
	4	5.0	10	68	680
CA50	5	10.0	28	97	2716
	6	12.5	16	237	3792

Resumo do aço

AÇO	DIAM (mm)	C.TOTAL (m)	PESO + 10 % (kg)
CA50	10.0	27.2	18.4
	12.5	38	40.2
CA60	5.0	102.4	17.3
PESO TOTAL (kg)			
CA50	58.6		
CA60	17.3		

Volume de concreto (C-40) = 0.57 m³
Área de forma = 10.48 m²

APROVAÇÃO

Carimbos da Prefeitura Municipal:

ESTATÍSTICA DA OBRA:

Finalidade da obra:



GESTÃO 2021/2024

Obra: Arquivancada

Local: LAR. DO SUL/Pr	Endereço da obra: Av. Santos Dumont	Folha: 3 / 18
Escala: INDICADA		Últimas Atualizações: 26/08/2022
Data: 26/08/2022	Proprietário: PREF. MUN. DE LARANJEIRAS DO SUL CNPJ. 76.205.970/0001-95 AV. HONÓRIO BABINSKI - PAÇO MUNICIPAL Nº 01 CEP: 85301-000 FONE (042) 3635-8100 LARANJEIRAS DO SUL/PR	
Desenho: WANDER		

Pilares
Detalhamento

Resp.p/ Projeto:

SECRETARIA DE OBRAS E URBANISMO
FONES (042) 3635-0131 e 3635-8107

